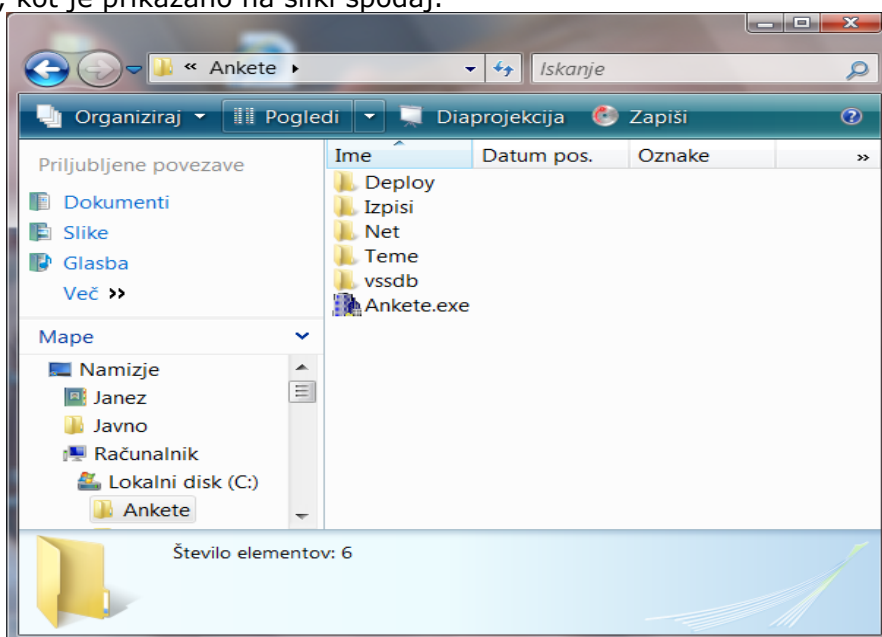




Projekt IMPLETUM

Navodilo za namestitev programa Ankete

- 1.) Na disku ustvarite namestitveni direktorij (npr.: C:\Ankete)
- 2.) Vanj prenesite (ekstrahirajte) datoteke iz Ankete.zip. Pri tem se tvori struktura direktorijev, kot je prikazano na sliki spodaj.



- 3.) Na namizju ustvarite bližnjico na datoteko Ankete.exe, ki jo boste uporabljali za zagon programa.
- 4.) Vse datoteke iz C:\Ankete\Deploy\System32 kopirajte v sistemski direktorij C:\Windows\System32
- 5.) Odprite nadzorno ploščo in preverite ali se v njej nahaja »BDE Administrator«.
- 6.) Če se ne nahaja, ga namestite z zagonom C:\Ankete\Deploy\BDE\Setup.exe. Pri namestitvi potrdite vse ponujene privzete opcije.
- 7.) V nadzorni plošči poženite BDE Administrator in na jezičku Databases dodajte alias Ankete. To naredite tako, da z desnim gumbom miške kliknete Databases (v drevesni strukturi), izberete New, potrdite Standard in vpišete »Ankete«. Na desni strani nato podajte pot (path) C:\Ankete\vssdb do baze v namestitvenem direktoriju, kot je prikazano na sliki:

Projekt Impletum

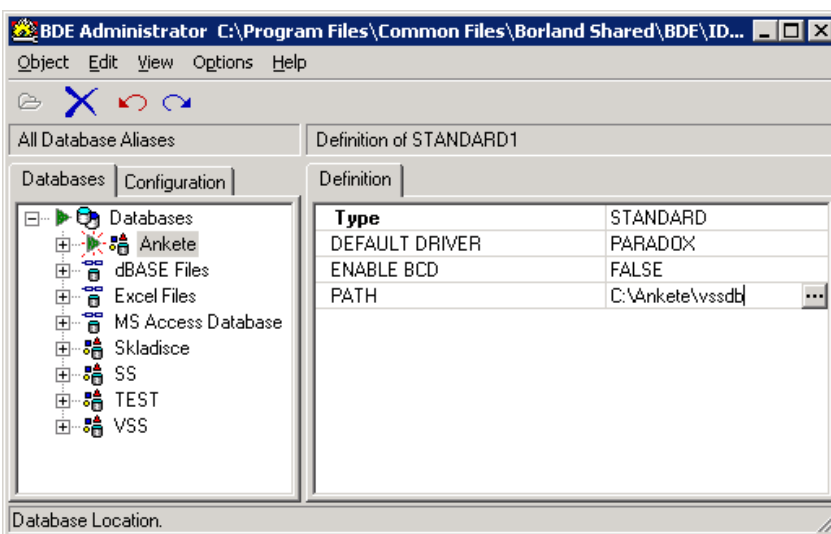
Uvajanje novih izobraževalnih programov na področju višjega strokovnega izobraževanja v obdobju 2008-11

1

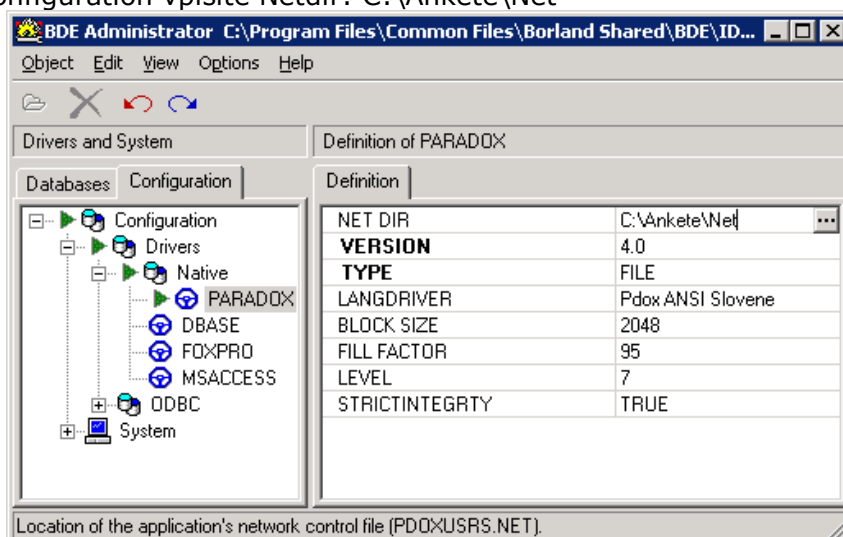
Konzorcijski partnerji:



Operacijo delno financira Evropska unija iz Evropskega socialnega sklada ter Ministrstvo RS za šolstvo in šport. Operacija se izvaja v okviru Operativnega programa razvoja človeških virov za obdobje 2007-2013, razvojne prioritete 'Razvoj človeških virov in vseživljenjskega učenja' in prednostne usmeritve 'Izboljšanje kakovosti in učinkovitosti sistemov izobraževanja in usposabljanja'.



8.) Na jezičku Configuration vpišite Netdir: C:\Ankete\Net



9.) Zaprite BDE Administrator, pri čemer shranite nastavitve, ko vam ta to ponudi.

Namestitev je s tem končana in program lahko poženete z bližnjico, ki ste jo pripravili na namizju. Če boste pri delu s programom potrebovali sistemsko geslo, je to »evi«.

Ljubljana, oktober 2010

Projekt Impletum

Uvajanje novih izobraževalnih programov na področju višjega strokovnega izobraževanja v obdobju 2008-11

2

Konzorcijski partnerji:



Operacijo delno financira Evropska unija iz Evropskega socialnega sklada ter Ministrstvo RS za šolstvo in šport. Operacija se izvaja v okviru Operativnega programa razvoja človeških virov za obdobje 2007-2013, razvojne prioritete 'Razvoj človeških virov in vseživljenjskega učenja' in prednostne usmeritve 'Izboljšanje kakovosti in učinkovitosti sistemov izobraževanja in usposabljanja'.